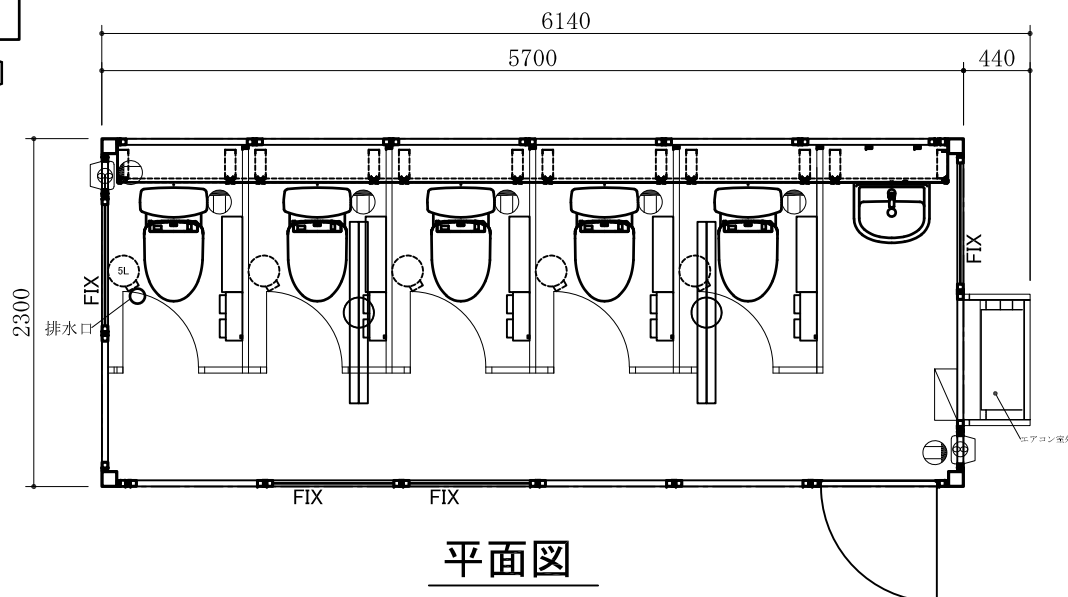


RTW5(女子用)

[レックス様仕様]

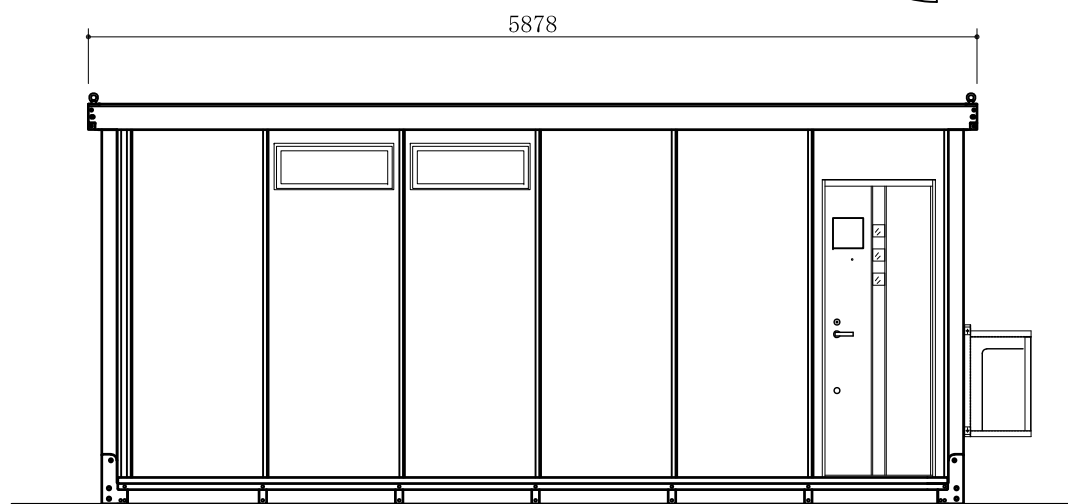


平面図

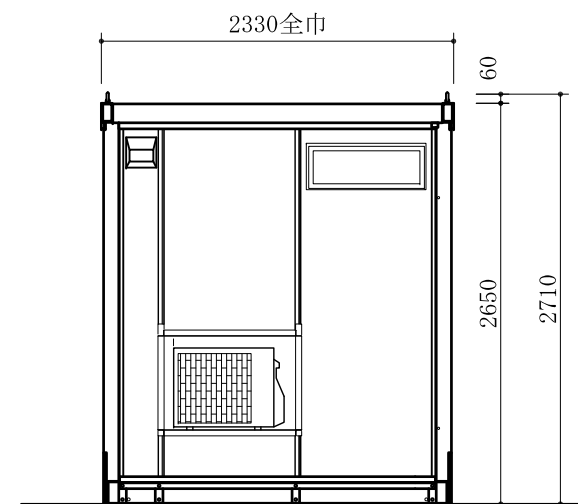
連棟式ハウス  
 全長=5,878 壁外寸5,700  
 全幅=2,330 壁外寸2,300  
 全高=2,710 階高2,650  
 天井高=2,370  
 床面積=13.11㎡ (3.97坪)  
 重量=2100kg (標準間取り)  
 構造=軽量角型鋼管溶接  
 折畳み部ピンおよびボルト接合

屋根=長尺カラー鋼板断熱パネル20mm葺き t=0.35+20mm  
 天井=耐水化粧合板4mm張り  
 壁パネル=内外面共カラー鋼板t=0.35 発泡硬質ウレタン  
 40mm注入断熱パネル  
 床板=耐水塗装合板12mm張り 長尺シート2mm貼り  
 換気扇=150mm換気扇ウエザーカバー付き\*2カ所  
 蛍光灯=蛍光灯40W2灯若しくはLED照明\*2カ所 埋込型  
 配線ブレーカ=30A  
 電源コンセント=袖パネル2口\*1カ所 天井1口\*対角2カ所

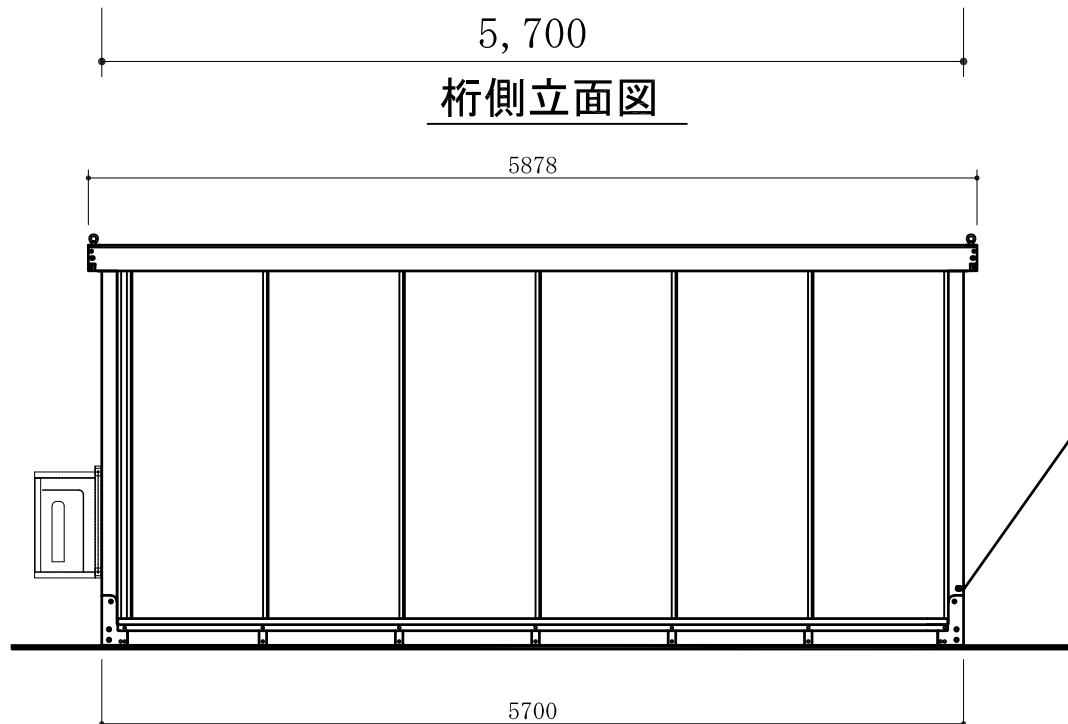
単棟の標準パネル=壁パネル\*10枚 (900) エアコンパネル\*1枚 (900)  
 換気扇袖パネル\*2枚 (250) エントパネル\*2枚 (80)  
 ランマ窓パネル\*4枚 (900) アパートドアパネル\*1枚 (900)



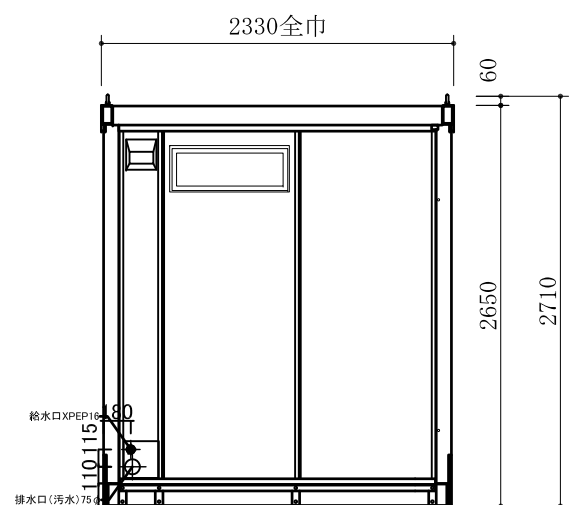
榊側立面図



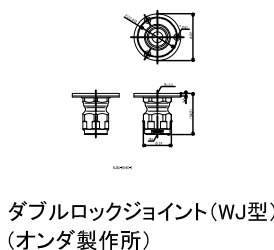
妻側立面図



榊側立面図



妻側立面図



ダブルロックジョイント(WJ型)  
 (オンダ製作所)

備品リスト	
棚付二連紙巻器	5ヶ
フック付棚	5ヶ
コートフック	5ヶ
センサーライト	6ヶ
除菌クリーナー	5ヶ
ペールボックス	5ヶ
入口ドア リジェーロV	
ライトグレー右吊元	1台

計画名 トイレハウス(NOIA410)	訂正	△ 鈴木	2024. 2. 8	エアコン位置追加	一級建築士事務所 株式会社 オオマチワールド 本社/〒983-0006 仙台市宮城野区白鳥2-30-46 TEL. (022) 387-1080 FAX. (022) 786-0233	作図	盛田	2017. 5. 26	図面名 平、立面図	縮尺 (A3) 1/50 No, 1Bv女	①
						検図	-	-			